

单晶刚玉 MA88系列

MA88/MA88R/MA88B/MA88BR/MA88OR

固结磨具应用

产品牌号: 4100/4147/4200/4247/4347

产品描述

MA88 系列-圣戈班单晶刚玉采用拜尔氧化铝为原料, 通过特殊的环保熔炼工艺制备而成。该产品硬度高、晶体生长充分、韧性强, 在磨削或切割过程中体现出效率高、消耗磨削力少、磨削热低等特点。同时特殊的涂层处理增强了颗粒和树脂结合力, 大大提高了树脂砂轮的使用寿命。由于颗粒纯度高, 在陶瓷砂轮生产中不易产生铁斑问题。

物理性能参数

晶型	α -Al ₂ O ₃	熔点	~2050°C
真密度 (g/cm ³)	3.98	堆积密度 (g/cm ³)	1.49-1.97
显微维氏硬度	22.1 GPA (50克载荷)		

典型化学成分

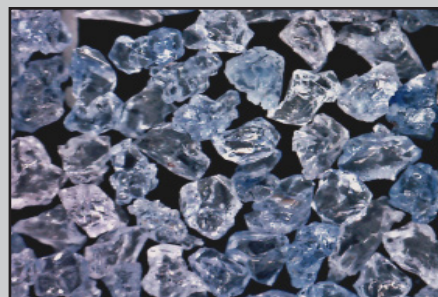
Al ₂ O ₃	99.4%	Na ₂ O	0.15%
TiO ₂	0.40%	SiO ₂	0.03%
Fe ₂ O ₃	0.02%		

产品应用

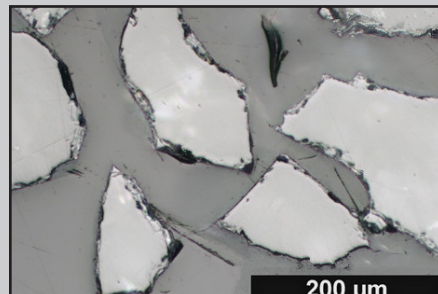
产品	MA88	MA88B	MA88R	MA88BR	MA88OR
牌号	4100	4200	4147	4247	4347
颗粒形状	尖形	钝形	尖形	钝形	尖形
表面处理	无		有		
粒度分布标准	修正 FEPA 标准				
粒度号	F16-F220				
应用	陶瓷和树脂固结磨具		树脂固结磨具		

包装形式

20 公斤/包, 牛皮纸质包装



MA88 颗粒宏观图示



MA88 颗粒光学显微图示

单晶刚玉 MA88系列

MA88/MA88R/MA88B/MA88BR/MA88OR

固结磨具应用

产品牌号: 4100/4147/4200/4247/4347

粒度分布*&堆积密度标准

粒度号	最粗粒	粗粒	基本粒	混合粒	细粒	堆积密度标准(g/cm ³)		
						MA88 / MA88R	MA88B / MA88BR	MA88OR
F16	+10/0	+14/(0-20)	+16/45+	(+16+18)/70+	-20/(0-3)	1.70-1.84	1.87-1.97	1.70-1.84
F20	+12/0	+16/(0-20)	+18/45+	(+18+20)/70+	-25/(0-3)	1.74-1.88	1.86-1.96	1.74-1.88
F22	+14/0	+18/(0-20)	+20/45+	(+20+25)/70+	-30/(0-3)	-	-	-
F24	+16/0	+20/(0-25)	+25/45+	(+25+30)/65+	-35/(0-3)	1.78-1.92	1.87-1.97	1.78-1.92
F30	+18/0	+25/(0-25)	+30/45+	(+30+35)/65+	-40/(0-3)	1.76-1.90	1.87-1.97	1.76-1.90
F36	+20/0	+30/(10-35)	+35/45+	(+35+40)/65+	-45/(0-3)	1.73-1.87	1.87-1.97	1.73-1.87
F40	+25/0	+35/(0-30)	+40/40+	(+40+50)/65+	-50/(0-3)	-	-	-
F46	+30/0	+40/(0-30)	+45/40+	(+45+50)/65+	-60/(0-3)	1.69-1.83	1.89-1.99	1.87-1.95
F54	+35/0	+45/(0-30)	+50/40+	(+50+60)/65+	-70/(0-3)	1.69-1.81	1.86-1.96	1.84-1.94
F60	+40/0	+50/(0-30)	+60/40+	(+60+70)/65+	-80/(0-3)	1.68-1.82	1.84-1.94	1.82-1.92
F70	+45/0	+60/(0-25)	+70/40+	(+70+80)/65+	-100/(0-3)	1.65-1.79	1.82-1.92	1.80-1.90
F80	+50/0	+70/(10-35)	+80/-	(+80+100)/40+	-120/(0-3)	1.67-1.81	1.79-1.89	1.77-1.87
F90	+60/0	+80/(0-20)	+100/40+	(+100+120)/65+	-140/(0-3)	1.62-1.78	1.79-1.89	1.77-1.87
F100	+70/0	+100/(0-30)	+120/-	(+120+140)/65+	-200/(0-3)	1.61-1.75	1.76-1.86	1.76-1.86
F120	+80/0	+120/(0-30)	+140/-	(+140+170)/40+	-230/(0-3)	1.58-1.72	1.69-1.79	1.69-1.79
F150	+100/0	+140/(0-15)	+200/40+	(+200+230)/65+	-325/(0-3)	1.54-1.68	1.64-1.74	1.54-1.68
F180	+120/0	+170/(0-15)	+230/40+	(+230+270)/65+	-	1.52-1.66	1.62-1.72	1.52-1.66
F220	+140/0	+200/(0-15)	+270/40+	(+270+325)/60+	-	1.49-1.63	1.62-1.72	1.49-1.63

*修正FEPA标准

圣戈班陶瓷材料(郑州)有限公司
河南郑州市登封阳城工业区 452477
电话: +86 21 6361 7731
<http://www.saint-gobain-zz.com.cn>